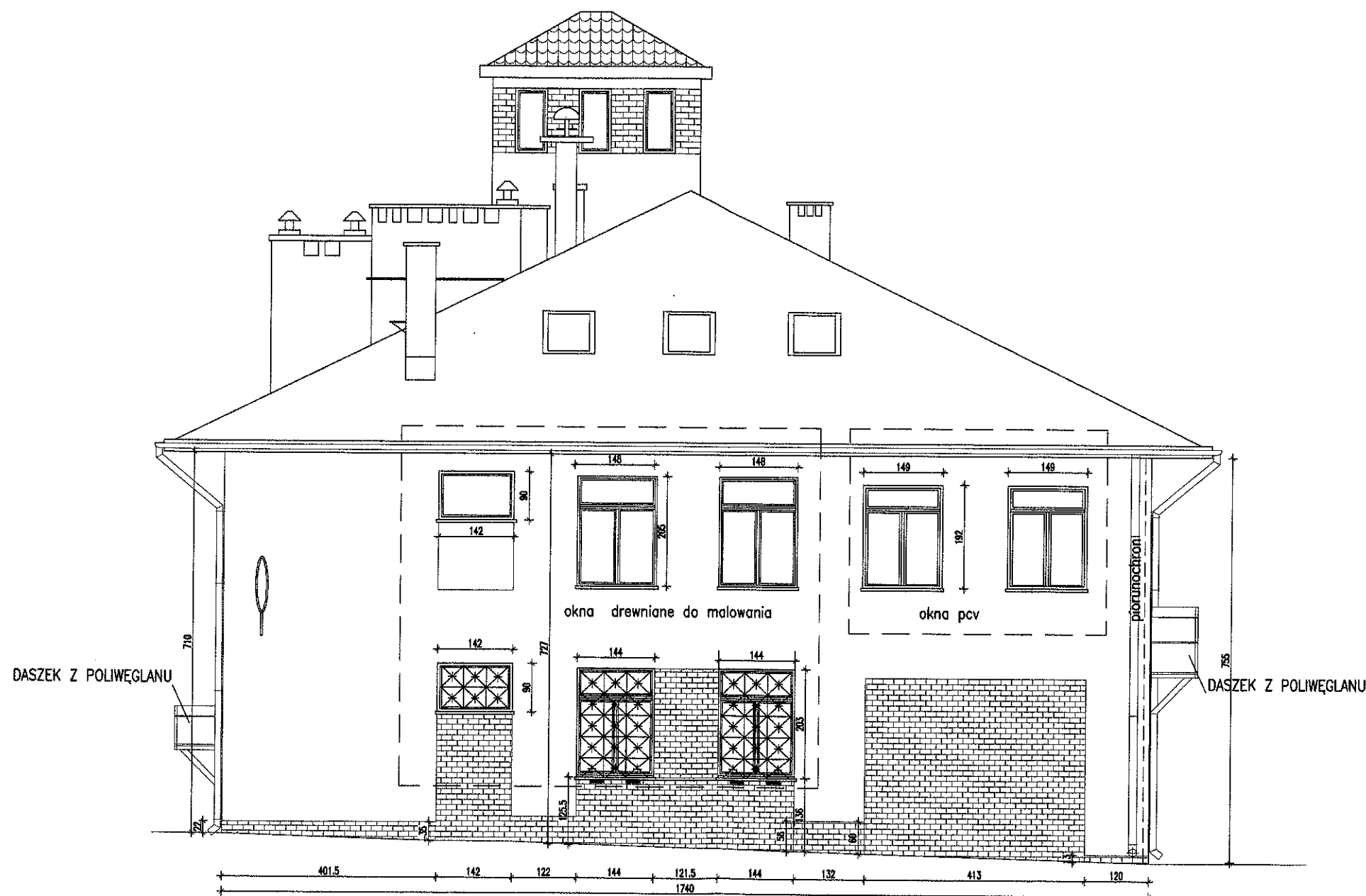



## REMIZA OSP W KOWALI, GM. SITKÓWKA-NOWINY

TERMOMODERNIZACJA  
ELEWACJA WSCHODNIA

skala 1:100



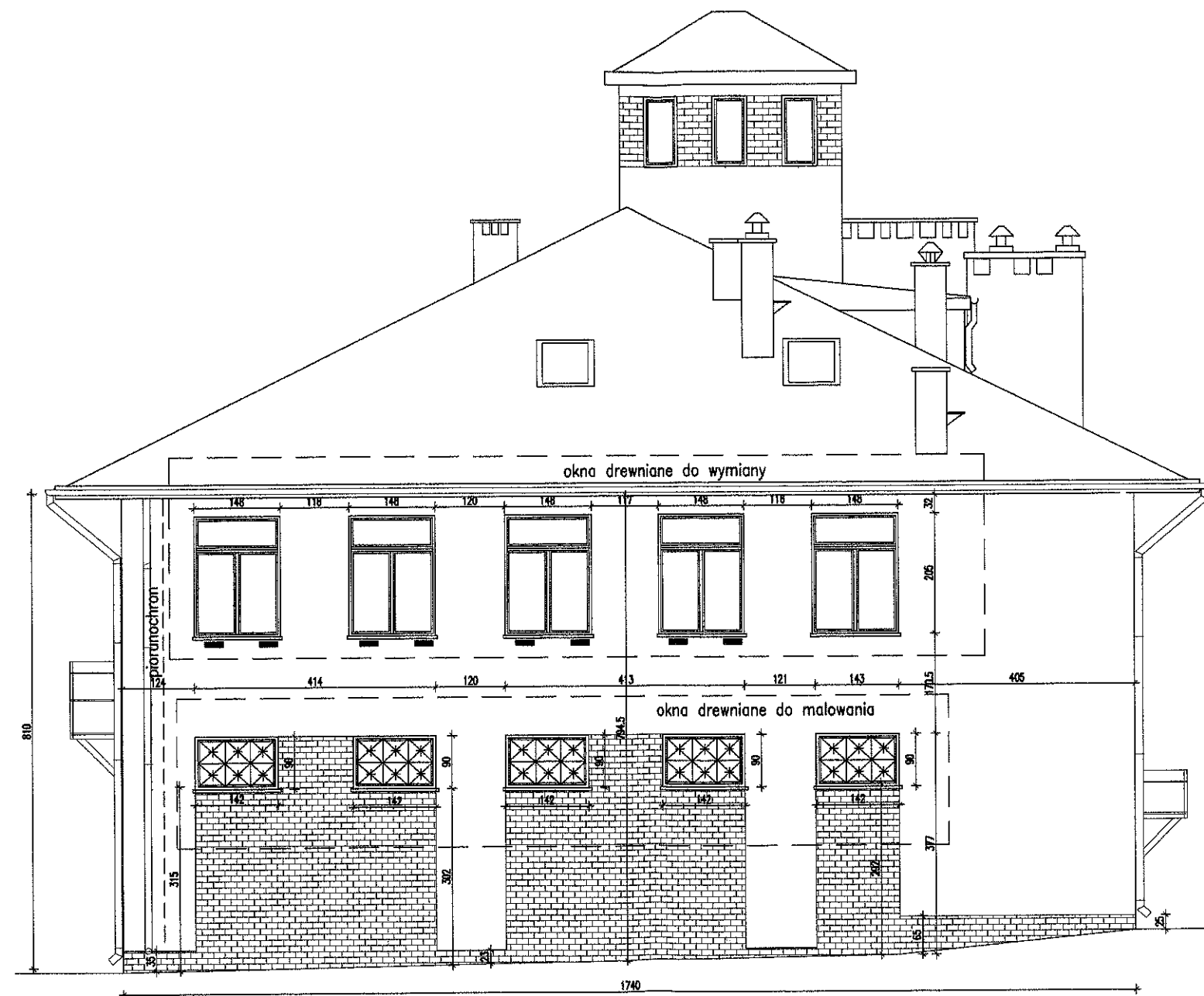
- wszystkie kraty metalowe do malowania olejnego

	BIURO USŁUG INŻYNIERYJNO- TECHNICZNYCH "BIT" 25-366 Kielce, Śniadeckich 30	NR RYS. <b>5</b>
NAZWA I ADRES OBIEKTU:	REMIZA OSP W KOWALI GMINA SITKÓWKA-NOWINY	SKALA 1:100
INWESTOR:	GMINA SITKÓWKA-NOWINY UL. BIAŁE ZAGŁĘBIE 25, 26-052 SITKÓWKA NOWINY	DATA 03.2010
BRANŻA:	PROJEKT REMONTU	
TREŚĆ RYSUNKU:	ELEWACJA WSCHODNIA	
PROJEKTOWAŁ:	MGR INŻ. DANUTA JASIŃSKA-NIEDBAŁA	nr uprawnień KL-301/86
		podpis


# REMIZA OSP W KOWALI, GM. SITKÓWKA-NOWINY

## TERMOMODERNIZACJA ELEWACJA ZACHODNIA

skala 1:100



- wszystkie kraty metalowe do malowania olejnego


	BIURO USŁUG INŻYNIERYJNO- TECHNICZNYCH "BIT" 25-366 Kielce, Śniadeckich 30	NR RYS. <b>6</b>
	NAZWA I ADRES OBIEKTU: REMIZA OSP W KOWALI GMINA SITKÓWKA-NOWINY	SKALA 1:100
INWESTOR:	GMINA SITKÓWKA-NOWINY UL. BIAŁE ZAGŁĘBIE 25, 26-052 SITKÓWKA NOWINY	DATA 03.2010
BRANŻA:	PROJEKT REMONTU	
TREŚĆ RYSUNKU:	ELEWACJA ZACHODNIA	
PROJEKTOWAŁ:	MGR INŻ. DANUTA JASIŃSKA-NIEDBAŁA	nr uprawnień KL-301/86

# REMIZA OSP W KOWALI, GM. SITKÓWKA-NOWINY

## TERMOMODERNIZACJA ELEWACJA FRONTOWA PÓŁNOCNA

skala 1:100

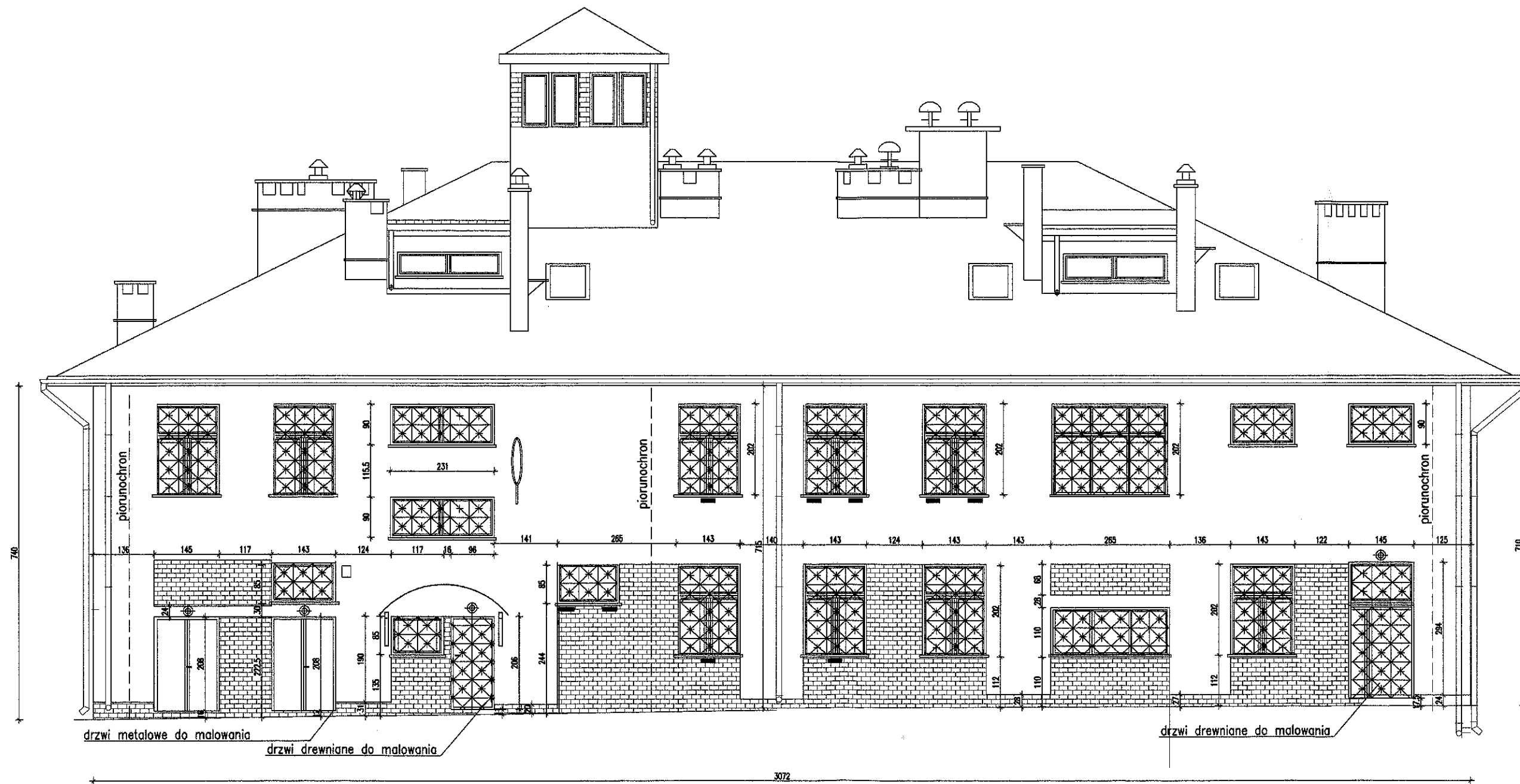


	BIURO USŁUG INŻYNIERYJNO- TECHNICZNYCH "BIT" 25-366 Kielce, Śniadeckich 30	NR RYS. <b>7</b>
NAZWA I ADRES OBIEKTU:	REMIZA OSP W KOWALI GMINA SITKÓWKA-NOWINY	SKALA 1:100
INWESTOR:	GMINA SITKÓWKA-NOWINY UL. BIAŁE ZAGŁĘBIE 25, 26-052 SITKÓWKA NOWINY	DATA 03.2010
BRANŻA:	PROJEKT REMONTU	
TRZĘC RYSUNKU:	ELEWACJA FRONTOWA - PÓŁNOCNA	
PROJEKTOWAŁ:	MGR INŻ. DANUTA JASIŃSKA-NIEDBAŁA	nr uprawnień KL-301/86


# REMIZA OSP W KOWALI, GM. SITKÓWKA-NOWINY

## TERMOMODERNIZACJA ELEWACJA TYLNA POŁUDNIOWA

skala 1:100



- wszystkie okna drewniane do malowania olejnego
- wszystkie kraty metalowe do malowania olejnego

	BIURO USŁUG INŻYNIERYJNO- TECHNICZNYCH "BIT" 25-366 Kielce, Śniadeckich 30	NR RYS. <b>8</b>
	NAZWA I ADRES OBIEKTU: REMIZA OSP W KOWALI GMINA SITKÓWKA-NOWINY	SKALA 1:100
INWESTOR: GMINA SITKÓWKA-NOWINY UL. BIAŁE ZAGŁĘBIE 25, 26-052 SITKÓWKA NOWINY	DATA 03.2010	
BRANŻA: PROJEKT REMONTU		
TREŚĆ RYSUNKU: ELEWACJA TYLNA - POŁUDNIOWA		
PROJEKTOWAŁ: MGR INŻ. DANUTA JASIŃSKA-NIEDBAŁA	nr uprawnień KL-301/86	podpis